



L'info mensuelle de notre communauté hospitalière

Livret d'accueil du patient : nouveau mode de diffusion

Dans une démarche à la fois écologique et pratique, le livret d'accueil des patients change de format de diffusion.

À partir de maintenant, chaque chambre sera équipée d'une affiche contenant un QR code. Il suffira aux patients ou à leurs proches de le scanner avec leur smartphone pour accéder directement à la version numérique du livret d'accueil.

Pourquoi ce changement ?

- Limiter le gaspillage papier
- Faciliter les mises à jour régulières du livret
- Améliorer l'accessibilité des informations

Et pour ceux qui préfèrent la version papier ?

Pas d'inquiétude : des livrets imprimés resteront disponibles sur demande auprès des équipes soignantes.

Ils ne seront simplement plus déposés automatiquement dans les chambres.

Merci à toutes et tous pour votre collaboration dans la mise en place de ce nouveau dispositif, qui participe à la modernisation de notre accueil et à une meilleure gestion des ressources.



Dossier médical partagé et Mon Espace Santé, on vous dit tout !



Véritable carnet de santé numérique, le Dossier Médical Partagé (DMP) répond à un enjeu de santé publique : disposer de la bonne information, au bon moment, où que l'on se trouve. Pour les professionnels de santé, c'est le gage d'une meilleure prise en charge médicale des patients.

Le DMP permet de :

- renforcer la collaboration entre tous les professionnels de santé, en partageant les données de soins essentielles d'un patient au sein d'un même espace ;
- avoir accès immédiatement aux informations médicales d'un patient lors d'une hospitalisation ou d'une première consultation ;
- faciliter le suivi des patients nécessitant des soins et un accompagnement dans la durée : femmes enceintes, personnes âgées ou souffrant de maladies chroniques ;
- éviter les interactions médicamenteuses ;
- éviter de prescrire des examens ou traitements déjà demandés par des confrères.

Côté professionnels, vous n'interagissez pas directement avec le service Mon espace santé mais :

- à travers le DMP pour le partage de documents de santé
- à travers votre Messagerie Sécurisée de Santé pour les échanges par messagerie avec vos patients

La direction des Services numériques met à disposition un grand nombre de documents sur le site Intranet pour vous accompagner dans la bonne prise en main de cet outil : documentation de connexion, d'utilisation et de dépôt de fichier, documents à destination des patients pour promouvoir le DMP... N'hésitez pas à les consulter !

Mon Espace santé, on en parle ?

" C'est une vraie mine d'information ! L'accès e-CPS est des plus pratiques. Aujourd'hui je ne pourrais plus travailler sans." Témoignage du Dr MORO-SIBILOT



526 000 DMP alimentés depuis 2023



+ de 80 000 documents sont ajoutés par mois aux DMP de nos patients



+ de 6 000 mails sécurisés envoyés chaque mois

Journées du patrimoine 2025 : notez le programme

Le musée grenoblois des sciences médicales participe cette année encore aux Journées du patrimoine le samedi 20 septembre entre 14h et 17h ! Au programme, visites guidées, démonstration d'accouchement, et mini-conférences thématiques.

Plus d'infos :

<https://musee-sciences-medicales.fr>

CIME : venez découvrir les 3 projets proposés !

Pour faire suite aux temps d'échanges CIME (Créer • Innover • Moderniser • Ensemble) organisés en juin, de nouvelles permanences d'informations vont être organisées en septembre !

Le futur bâtiment sera conçu via une procédure de dialogue compétitif associant 3 groupements d'architectes et constructeurs afin de sélectionner le meilleur projet d'ici octobre 2026.

➔ Du 10 au 19 septembre, découverte et analyse des 3 projets proposés : Salle d'enseignement Consultations d'anesthésie – RDC haut, Michallon

- Sessions ouvertes à tous, de 8h à 10h le 11, 12, 16 et 17 septembre et de 12h à 13h30 le 10, 11, 12, 16, 17, 18, 19 septembre
- Sessions spéciales réservées aux 16 services concernés par le futur bâtiment

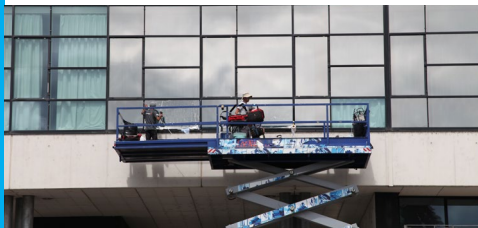
Plus d'informations sur le site Intranet !



IBP : confort et énergie maîtrisée

Fruit du budget participatif « maîtrise de l'énergie » mis en place par la Direction des Travaux et des Services Techniques (DTST), l'IBP bénéficie désormais de protections solaires innovantes sur sa façade Sud-Est. Plus de 600 m² de vitrages ont été équipés de films réduisant de 60 % les apports thermiques liés au soleil et améliorant le confort visuel des bureaux. Une économie annuelle de 23 MWh, soit près de 4 000 € est attendue.

Ce projet, choisi à 95 % par les votants, illustre l'engagement collectif du CHU pour conjuguer bien-être au travail, sobriété énergétique et transition écologique. La majorité des occupants se dit satisfaite, avec moins de gêne liée aux fortes chaleurs et un recours à la climatisation réduit.



Le mois de l'adhésion de l'Amicale !

Suite au succès de l'an passé, l'Amicale récidive avec sa grande campagne d'adhésion sur le mois de septembre 2025 !

Adhérer à l'Amicale vous donne droit à des offres pour plus de pouvoir d'achat, un accès à vos loisirs, des idées sorties à petits prix, des arts créatifs, un centre aéré, l'Arbre de Noël, une salle jusqu'à 150 personnes pour vos événements, un Espace café avec des glaces et des sourires !

Des animations vous attendent tout le mois de septembre, bar à smoothie, session jeux, loisirs créatifs... et la grande loterie des partenaires 100% gagnante ! Plus d'infos seront communiquées via la newsletter par mail, sur le site Internet de l'Amicale et le site Intranet.

Et si vous pouviez être présent au moment où tout bascule ?

Les cellules d'urgence médico-psychologique (CUMP), créées au lendemain des attentats de Paris de 1995, sont intégrées au SAMU et interviennent dans le cas d'événements collectifs majeurs ayant un fort retentissement psychologique (AVP, incendies, catastrophes, attentats...).

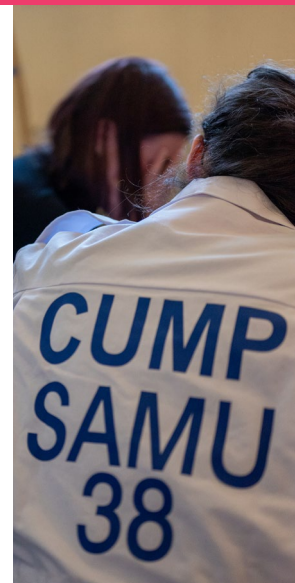
Les CUMP font intervenir des personnels permanents ou volontaires. Ces professionnels sont spécifiquement formés à la prise en charge urgente du psychotraumatisme.

Psychiatres, psychologues, infirmier-es, et si vous deveniez volontaires CUMP ?

- accessible dès la validation de la thèse ou du diplôme
- formation officielle complète, (AFGSU Annexe 6) proposée aux nouveaux arrivants.
- temps de rencontre réguliers entre volontaires et permanents

Cet investissement permet de se former, d'acquérir des compétences dans la gestion de l'urgence, de travailler avec des collègues psychiatres, psychologues ou infirmiers d'horizons variés mais également avec les équipes du SAMU.

Alors, pourquoi pas vous ? cump38@chu-grenoble.fr



Prochains rendez-vous

SEPTEMBRE EN OR, ENSEMBLE CONTRE LES CANCERS PÉDIATRIQUES

3, 11 et 17 sept - Stands de l'association Locomotive à l'Hôpital Couple Enfant

13 sept à 19h - Soirée gratuite illuminée au kiosque du Jardin de ville de Grenoble

SÉMINAIRE INFÉRENCE CAUSALE

Vendredi 5 septembre, de 9h30 à 12h à l'amphithéâtre de l'IAB

CAMPAGNE ITINÉRAIRE

Mardi 9 septembre, journée de sensibilisation à la préservation du souffle et contribution à l'optimisation des parcours de soins de l'asthme et de la BPCO
Camion place Grenette et atelier-débat à l'Hôtel de l'Europe

JOURNÉE DE SENSIBILISATION ALCOOLISATION FŒTALE

Mardi 9 septembre, de 10h à 12h - Hôpital Couple Enfant,
et de 14h à 16h - Hôpital de Voiron

SEMAINES EUROPÉENNES DU DÉVELOPPEMENT DURABLE

Du 15 sept au 8 octobre, programmation détaillée en supplément

SEPTEMBRE TURQUOISE - SENSIBILISATION AUX CANCERS GYNÉCOLOGIQUES

Du 19 au 22 sept, Fresque des Géantes dans le hall de l'Hôpital Couple Enfant

JOURNÉE INSUFFISANCE CARDIAQUE

Mardi 30 septembre - informations à venir

OCTOBRE ROSE 2025

Villages d'informations : 2 oct à Hôpital Michallon - 7 oct à l'Hôpital Couple Enfant
- 10 oct à l'Hôpital Voiron

Tout le programme sur le site Internet www.chu-grenoble.fr

5^E JOURNÉE CLUD GHT - DOULEURS, CULTURES ET DISCRIMINATIONS

Jeudi 9 oct, de 9h à 17h - gratuit sur inscription : <https://my.weezevent.com/5-journee-du-clud-ght-douleurs-cultures-et-discriminations>

JOURNÉE SCIENTIFIQUE DU CENTRE SPÉCIALISÉ DE L'OBÉSITÉ ARC ALPIN

Lundi 15 octobre - Gratuit sur inscription : <https://my.weezevent.com/journee-scientifique-centre-specialise-de-lobesite-grenoble-arc-alpin-2025>

Retrouvez tous les événements sur la page intranet « L'agenda du CHUGA »

Départs à la retraite
Retrouvez tous les départs à la retraite sur la page Intranet « Départs à la retraite » !